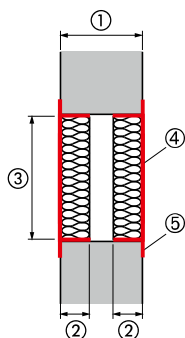
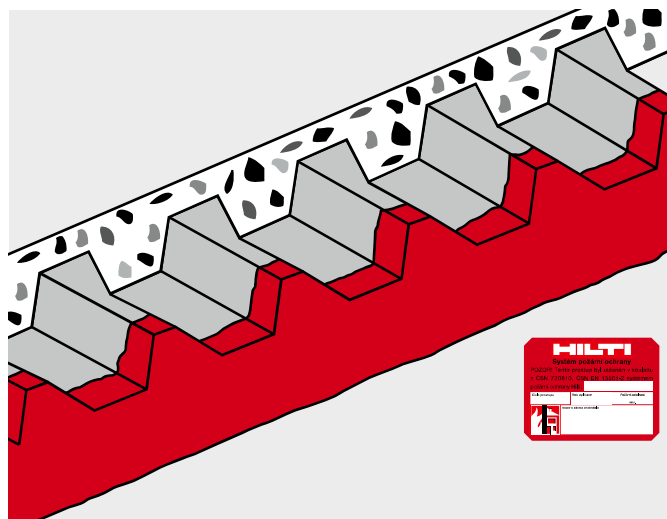


## CP 670 protipožární povlak na desky z minerální plsti 140 kg/m<sup>3</sup>

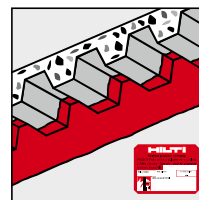
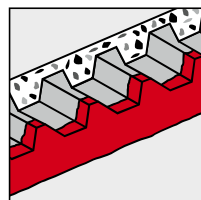
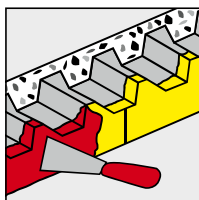
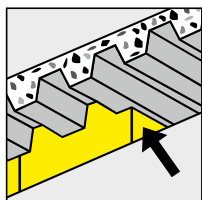
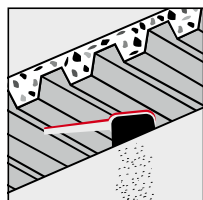


### Doporučení pro montáž

Požární odolnost EI 120 min	Stěna (mm)	Strop (mm)
① Min. tloušťka stavební konstrukce		
Masivní konstrukce	100	100
② Min. tloušťka desky z minerální plsti, objemová hmotnost 140 kg/m <sup>3</sup> EI 120	2 × 60	2 × 60
③ Min. šířka spáry	25	
Max. šířka spáry	500 (oboustranný povlak)	
④ Min. tloušťka vrstvy CP 670		
Na deskách z minerální plsti EI 120	0,7	0,7
⑤ Min. přesah povlaku na okolní konstrukce	12,5	12,5
Protipožární povlak Hilti CP 670		
Minerální plst' 140 kg/m <sup>3</sup>		
Třída reakce na oheň A1 nebo A2, bod tavení přes 1 000 °C		



Dilatační spára pod trapezovým plechem stropní konstrukce EI 120 min



### Postup montáže

- Vyčistěte spáru po obou stranách, aby povrch byl zbaven mastnoty, prachu a jiných nečistot, bránících dokonalému přilnutí. Kovové povrchy mohou být vyčištěny utěrkou namočenou v rozpouštědle.
- Spáry musí být vyplněny správně zvolenou vrstvou minerální plsti 140 kg/m<sup>3</sup>.
- Vyříznete z desky minerální plsti potřebné tvary podle rozměrů spáry. Na boky jednotlivých segmentů, které se budou vzájemně dotýkat, naneste tmel CP 670. Na boky prostupů naneste CP 670 a vyříznuté segmenty z minerální plsti zasadte do spáry v konstrukci tak, aby jejich povrch byl v jedné rovině s okolní plochou. Mezery je nutno vyplnit CP 670 tak, aby se dosáhlo plošného vyrovnání s okolním povrchem.

### Postup při revizích

(dle vyhl. MV ČR č. 246/01 Sb., v platném znění)

- Osoba provádějící kontrolu nebo montáž požárně bezpečnostního zařízení (požárních ucpávek) musí být proškolená firmou Hilti.
- Zkontrolujte, zda provedení ucpávky odpovídá schválenému doporučení pro montáž a zda systém není narušen mechanickým nebo jiným poškozením.
- Vystavte protokol o provedené kontrole v souladu s vyhl. MV ČR 246/01 Sb.

- Na stěnu nebo strop přilepte pásku do vzdálenosti min. 12,5 mm od okraje spáry. Potom naneste nátěr CP 670 na minerální plst'. K nanášení povlaku je možno použít štětec, váleček. K dosažení požadované vrstvy povlaku (1 mm v suchém stavu) se doporučuje nanést dvě vrstvy. Síla naneseného mokrého povlaku se po zaschnutí zmenší cca o 30 %. CP 670 dokonale přilne k většině podkladových materiálů (beton, kov, zdivo...).
- Zkontrolujte pečlivě utěsnění spáry a všech mezer, zda provedení ucpávky odpovídá schválenému doporučení pro montáž.
- Prostup by měl být označen identifikačním štítkem. Štítek umístěte viditelně vedle ucpávky.